



<b>Ref</b>	RE-U-34096
<b>Typ</b>	Byt
<b>Region</b>	Istrie › Poreč
<b>Město</b>	Tar
<b>NÁBŘEŽÍ</b>	Ne
<b>Výhled na moře</b>	Ne
<b>Vzdálenost od moře</b>	1900 m
<b>Plocha</b>	63 sqm
<b>Ložnice</b>	2
<b>Koupelny</b>	1
<b>Cena</b>	€ 207 500

Tento apartmán se nachází v přízemí obytného domu s pouhými třinácti jednotkami, který se nachází v Tar, 1900 metrů od moře!

Byt S4 má celkovou plochu 63,38 m<sup>2</sup> a nabízí vstupní halu, koupelnu, technickou/prádelnu a dvě prostorné ložnice, z nichž jedna se otevírá na krytou terasu. Otevřený obývací prostor zahrnuje kuchyni, jídelnu a obývací pokoj se vstupem na lodžii. Dům je vybaven výtahem ak bytu náleží dvě hlídaná parkovací stání.

Pro vytápění bude v celém bytě instalováno elektrické podlahové vytápění, vnitřní klimatizační jednotka pro vytápění i chlazení, další venkovní jednotka a další dvě klimatizace, které budou instalovány. Podlaha bude tvořena výhradně keramickou dlažbou, která zajistí moderní a soudržný design. Vysoce kvalitní PVC truhlářství VEKA s trojvrstevným sklem a elektrickými žaluziemi poskytne dodatečný komfort a energetickou účinnost.

Všechny základní služby, jako jsou obchody, restaurace a vzdělávací instituce, jsou jen kousek odtud. Krásné nedaleké pláže, snadno dostupné pěšky nebo autem, nabízejí nejen křišťálově čistou vodu, ale také různé aktivity, včetně přímořského stravování, sportovních zařízení a zelených ploch ideálních pro pikniky.

Celkové dodatečné náklady, které nese kupující nemovitosti v Chorvatsku, jsou přibližně 7 % celkových nákladů na nemovitost, které zahrnují:

- daň z převodu nemovitosti (3 % z hodnoty nemovitosti);
- zprostředkovatelská/zprostředkovatelská provize (3%+DPH z provize);
- odměna za advokáta (cca 1%);
- notářský poplatek;
- soudní registrační poplatek;
- náklady na úřední ověřený překlad.

Smlouva o zastoupení/zprostředkovatelská smlouva se podepisuje před návštěvou nemovitostí.

### **Výhody nemovitosti:**

Podlahové vytápění

Výtah

Urbanizovaný

Moderní

Cena za m<sup>2</sup>:  
3.294 €

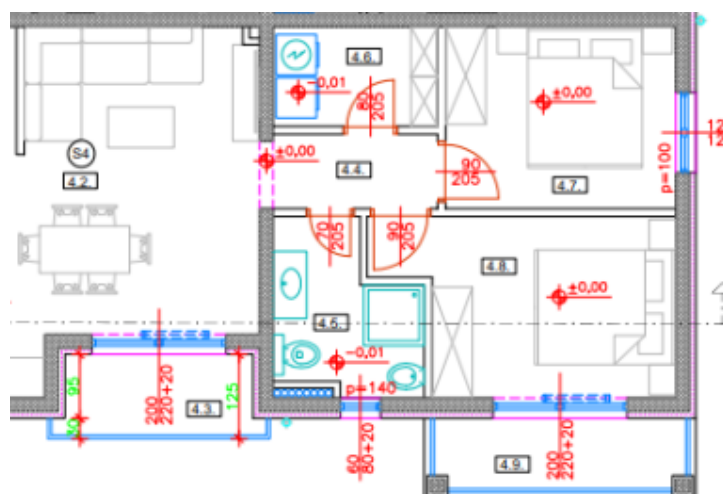
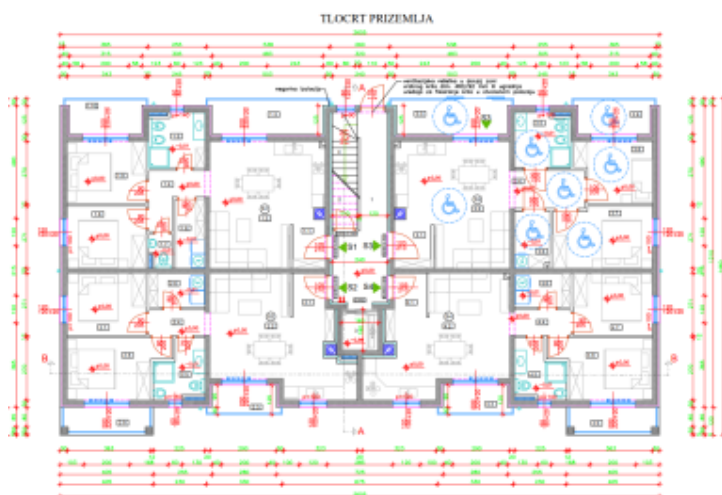
Průměrná cena/m<sup>2</sup> tohoto  
typu v této oblasti:  
4.470 €

Mediánová cena/m<sup>2</sup> tohoto  
typu v této oblasti:  
4.178 €

Průměrná cena/m<sup>2</sup> tohoto  
typu v Chorvatsku:  
4.662 €

Mediánová cena/m<sup>2</sup> tohoto  
typu v Chorvatsku:  
4.230 €





STAMBENA JEDENICA	P=
<b>STAMBENA JEDENICA S2</b>	
2.1. PREDPROSTOR	P= 2,20m2
2.2. DNEVNI BORAVAK-BLAGOVADNICA -KUHNJA	P= 25,15m2
2.3. LOGGIA (3,46x0,75)	P= 2,60m2
2.4. HODNIK	P= 2,91m2
2.5. KUPAONICA	P= 4,86m2
2.6. UTILITY	P= 3,63m2
2.7. SOBA	P= 9,28m2
2.8. SOBA	P= 10,67m2
2.9. NATKRYVENA TERASA (3,86x0,50)	P= 1,93m2
<b>UKUPNO S2:</b>	<b>P= 63,23m2</b>
<b>STAMBENA JEDENICA S3</b>	
3.1. PREDPROSTOR	P= 3,40m2
3.2. DNEVNI BORAVAK-BLAGOVADNICA -KUHNJA	P= 23,81m2
3.3. LOGGIA (7,35x0,75)	P= 5,51m2
3.4. HODNIK	P= 5,36m2
3.5. KUPAONICA	P= 5,65m2
3.6. UTILITY	P= 3,79m2
3.7. SOBA	P= 11,58m2
3.8. SOBA	P= 8,33m2
3.9. LOGGIA (4,83x0,75)	P= 3,62m2
<b>UKUPNO S3:</b>	<b>P= 70,86m2</b>
<b>STAMBENA JEDENICA S4</b>	
4.1. PREDPROSTOR	P= 2,20m2
4.2. DNEVNI BORAVAK-BLAGOVADNICA -KUHNJA	P= 25,30m2
4.3. LOGGIA (3,46x0,75)	P= 2,60m2
4.4. HODNIK	P= 2,91m2
4.5. KUPAONICA	P= 4,86m2
4.6. UTILITY	P= 3,63m2
4.7. SOBA	P= 9,28m2
4.8. SOBA	P= 10,67m2
4.9. NATKRYVENA TERASA (3,86x0,50)	P= 1,93m2

