



<b>Ref</b>	RE-U-34041
<b>Typ</b>	Byt
<b>Region</b>	Istrie › Poreč
<b>Město</b>	Tar
<b>NÁBŘEŽÍ</b>	Ne
<b>Výhled na moře</b>	Ne
<b>Vzdálenost od moře</b>	1900 m
<b>Plocha</b>	63 sqm
<b>Ložnice</b>	2
<b>Koupelny</b>	1
<b>Cena</b>	€ 207 500

Tento apartmán se nachází v prvním patře obytného domu s pouze třinácti jednotkami v Tar-Vabriga, pouhých 1900 metrů od moře.

Byt S8 má celkovou plochu 63,38 m<sup>2</sup> a nabízí vstupní halu, koupelnu, technickou/prádelnu a dvě prostorné ložnice, z nichž jedna má přístup na krytou terasu. Otevřený obývací prostor zahrnuje kuchyň, jídelnu a obývací pokoj s přímým vstupem na lodžii. Dům je vybaven výtahem ak bytu náleží dvě hlídaná parkovací stání.

Vytápění bude zajištěno elektrickým podlahovým topením instalovaným v celém bytě. Dále zde bude jedna vnitřní klimatizační jednotka pro vytápění i chlazení spolu s venkovní jednotkou a budou připraveny instalace pro dvě další klimatizační jednotky. Podlaha bude celá z keramické dlažby, která zajistí moderní a bezproblémový design. Vysoce kvalitní PVC truhlářství VEKA s trojvrstevným sklem a elektrickými žaluziemi zvýší komfort i energetickou účinnost.

Veškerá základní občanská vybavenost včetně obchodů, restaurací a vzdělávacích institucí je jen kousek odtud. Krásné nedaleké pláže, které jsou snadno dostupné pěšky nebo autem, nabízejí nejen křišťálově čistou vodu, ale také řadu aktivit, od přímořského stravování po sportovní zařízení a zelené plochy ideální pro pikniky.

Celkové dodatečné náklady, které nese kupující nemovitosti v Chorvatsku, jsou přibližně 7 % celkových nákladů na nemovitost, které zahrnují:

- daň z převodu nemovitosti (3 % z hodnoty nemovitosti);
- zprostředkovatelská/zprostředkovatelská provize (3%+DPH z provize);
- odměna za advokáta (cca 1%);
- notářský poplatek;
- soudní registrační poplatek;
- náklady na úřední ověřený překlad.

Smlouva o zastoupení/zprostředkovatelská smlouva se podepisuje před návštěvou nemovitostí.

### **Výhody nemovitosti:**

Podlahové vytápění

Výtah

Urbanizovaný

Moderní

Cena za m<sup>2</sup>:  
3.294 €

Průměrná cena/m<sup>2</sup> tohoto  
typu v této oblasti:  
4.453 €

Mediánová cena/m<sup>2</sup> tohoto  
typu v této oblasti:  
4.174 €

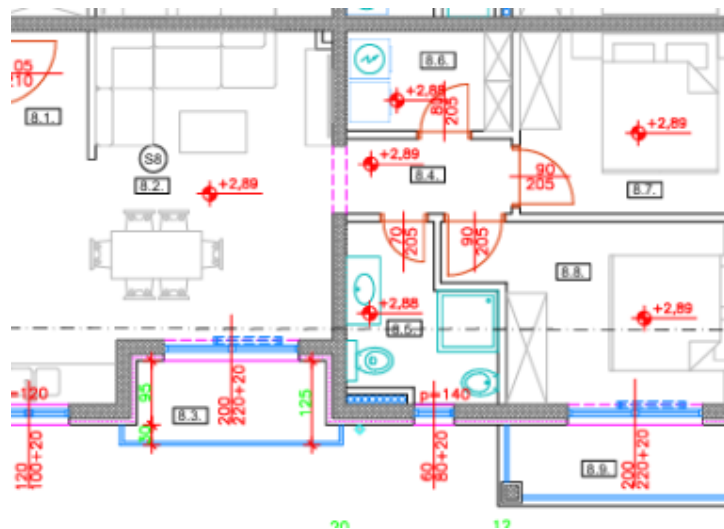
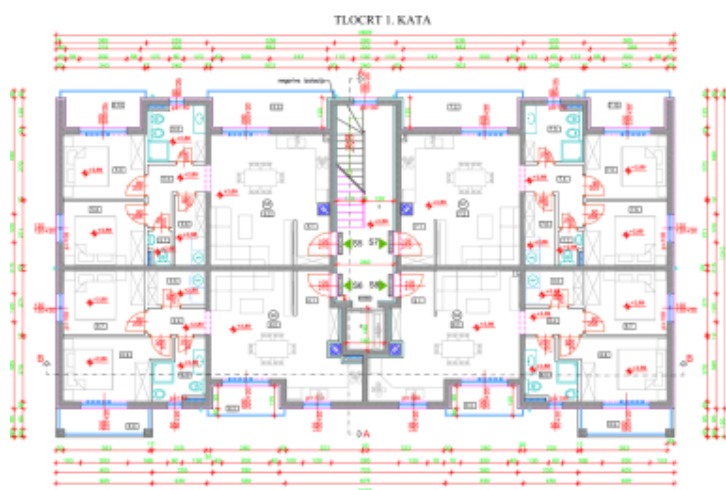
Průměrná cena/m<sup>2</sup> tohoto  
typu v Chorvatsku:  
4.594 €

Mediánová cena/m<sup>2</sup> tohoto  
typu v Chorvatsku:  
4.219 €

# Byt

Tar, Istrie





STAMBENA JEDINICA S6	
6.1. PREDPROSTOR	P= 2,20m <sup>2</sup>
6.2. DNEVNI BORAVAK-BLAGOVAONICA -KUHINJA	P= 25,15m <sup>2</sup>
6.3. LOGGIA (3,46x0,75)	P= 2,60m <sup>2</sup>
6.4. HODNIK	P= 2,91m <sup>2</sup>
6.5. KUPAONICA	P= 4,86m <sup>2</sup>
6.6. UTILITY	P= 3,63m <sup>2</sup>
6.7. SOBA	P= 9,28m <sup>2</sup>
6.8. SOBA	P= 10,67m <sup>2</sup>
6.9. NATKRMENA TERASA (3,86x0,50)	P= 1,93m <sup>2</sup>
<b>UKUPNO S6:</b>	<b>P= 63,23m<sup>2</sup></b>
STAMBENA JEDINICA S7	
7.1. PREDPROSTOR	P= 2,98m <sup>2</sup>
7.2. DNEVNI BORAVAK-BLAGOVAONICA -KUHINJA	P= 24,24m <sup>2</sup>
7.3. LOGGIA (7,35x0,75)	P= 5,51m <sup>2</sup>
7.4. HODNIK	P= 4,29m <sup>2</sup>
7.5. KUPAONICA	P= 5,65m <sup>2</sup>
7.6. UTILITY	P= 3,88m <sup>2</sup>
7.7. WC	P= 1,35m <sup>2</sup>
7.8. SOBA	P= 9,28m <sup>2</sup>
7.9. SOBA	P= 9,26m <sup>2</sup>
7.10. LOGGIA (4,83x0,75)	P= 3,62m <sup>2</sup>
<b>UKUPNO S7:</b>	<b>P= 70,37m<sup>2</sup></b>
STAMBENA JEDINICA S8	
8.1. PREDPROSTOR	P= 2,20m <sup>2</sup>
8.2. DNEVNI BORAVAK-BLAGOVAONICA -KUHINJA	P= 25,30m <sup>2</sup>
8.3. LOGGIA (3,46x0,75)	P= 2,60m <sup>2</sup>
8.4. HODNIK	P= 2,91m <sup>2</sup>
8.5. KUPAONICA	P= 4,86m <sup>2</sup>
8.6. UTILITY	P= 3,63m <sup>2</sup>
8.7. SOBA	P= 9,28m <sup>2</sup>
8.8. SOBA	P= 10,67m <sup>2</sup>
8.9. NATKRMENA TERASA (3,86x0,50)	P= 1,93m <sup>2</sup>

