

Investiční projekt

Brsec, Kvarner



Ref	RE-U-AB-38756
Typ	Investiční projekt
Region	Kvarner > Opatija
Město	Brsec
NÁBŘEŽÍ	Ne
Výhled na moře	Ano
Vzdálenost od moře	1700 m
Plocha	900 sqm
Pozemek	54000 sqm

Investiční projekt

Brsec, Kvarner



Cena

Cena na vyžádání

Vila Resort v srdci přírody s panoramatickým výhledem na moře - 54 000 m² pozemek na Opatijské riviéře!

Objevte vzácnou investiční příležitost - jedinečný projekt vilového resortu zasazený v nedotčené přírodě, nabízející dechberoucí panoramatické výhledy na moře a Kvarnerský záliv, to vše na rozsáhlém soukromém pozemku o velikosti 54 000 m².

Původně tradiční zemědělská osada, tento mimořádný pozemek byl přetvořen na uzavřený resort s několika luxusními vilami, které jsou ideálně umístěny pouhých 1,7 km (vzdušnou čarou) od Jaderského moře. Díky svému vyvýšenému jižnímu orientaci každá vila těží z neomezených, širokých výhledů - dokonce i z úrovně terénu.

Pozemek zahrnuje:

- 4 moderní vily ve výstavbě, každá s úchvatným výhledem na moře a soukromými bazény
- 4 tradiční kamenné domy vyžadující kompletní rekonstrukci - ideální pro vytvoření dalších ubytovacích zařízení v butikovém stylu nebo wellness zařízení
- 1 plně zařízený, prefabrikovaný dům připravený k okamžitému užívání
- 54 000 m² okolní půdy s rozvojovým potenciálem

Každá budoucí vila na tomto pozemku si užije nepřerušené výhledy na moře, ostrovy Kvarneru a okolní přírodní krajinu. Obrovská velikost pozemku zaručuje soukromí, exkluzivitu a nekonečné možnosti pro rozvoj luxusního útočiště, wellness resortu nebo vysoce kvalitní pronájem.

Toto je jedinečná příležitost zajistit si rozsáhlý rozvojový pozemek v jednom z nejmalebnějších regionů Chorvatska. Pro více informací, plány a soukromou prohlídku - kontaktujte nás ještě dnes.

Celkové dodatečné náklady, které nese kupující nemovitosti v Chorvatsku, jsou přibližně 7 % celkových nákladů na nemovitost, které zahrnují:

- daň z převodu nemovitosti (3 % z hodnoty nemovitosti);
- zprostředkovatelská/zprostředkovatelská provize (3%+DPH z provize);
- odměna za advokáta (cca 1%);
- notářský poplatek;

Investiční projekt

Brsec, Kvarner



- soudní registrační poplatek;
- náklady na úřední ověřený překlad.

Smlouva o zastoupení/zprostředkovatelská smlouva se podepisuje před návštěvou nemovitostí.

Výhody nemovitosti:

Lázně
Zemědělský
Moderní

Investiční projekt

Brsec, Kvarner



Investiční projekt

Brsec, Kvarner



Investiční projekt

Brsec, Kvarner



Investiční projekt

Brsec, Kvarner



Investiční projekt

Brsec, Kvarner



Investiční projekt

Brsec, Kvarner



Investiční projekt

Brsec, Kvarner



Investiční projekt

Brsec, Kvarner



Investiční projekt

Brsec, Kvarner



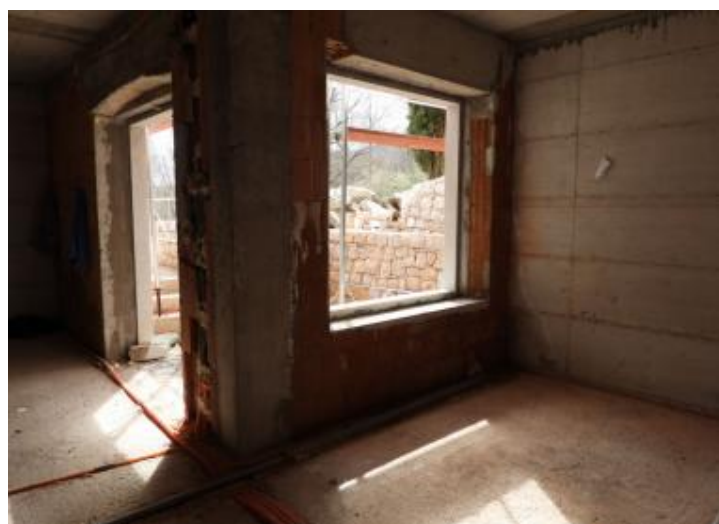
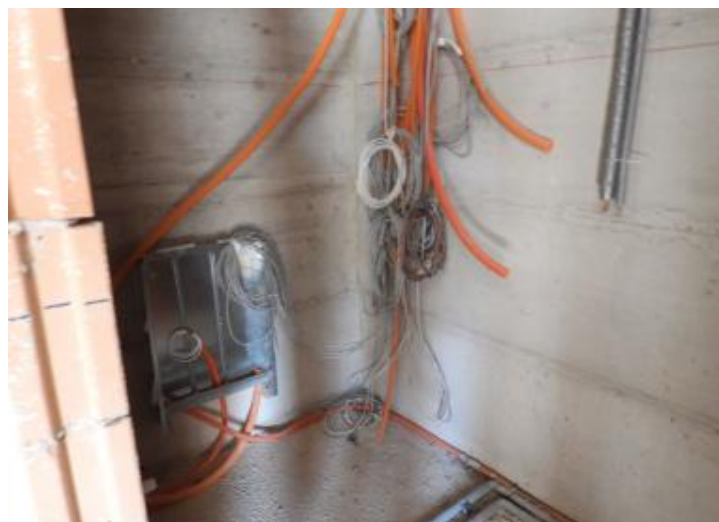
Investiční projekt

Brsec, Kvarner



Investiční projekt

Brsec, Kvarner



Investiční projekt

Brsec, Kvarner

