

Investiční projekt

Sv.Lovrec, Istrie



Ref	RE-AB-TUR33
Typ	Investiční projekt
Region	Istrie › Poreč
Město	Sv.Lovrec
NÁBŘEŽÍ	Ne
Výhled na moře	Ne
Pozemek	10900 sqm
Cena	€ 3 000 000

Investiční projekt

Sv.Lovrec, Istrie



Výhodný projekt ve Sveti Lovrecu poblíž Poreče!

Má přibližně 10 900 m²

Projekt je zpracován pro 66 bytů

16 budov se 4 byty každá a jedna se 2 velkými byty

Výstavba se očekává, že začne v lednu 2026.

3 M eur + DPH včetně konceptuálního návrhu.

Veškerá stavební dokumentace je k dispozici, včetně technického popisu.

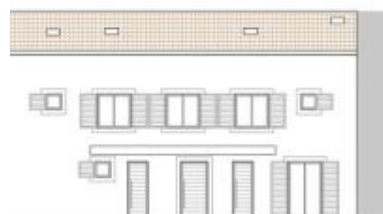
Celkové dodatečné náklady, které nese kupující nemovitosti v Chorvatsku, jsou přibližně 7 % celkových nákladů na nemovitost, které zahrnují:

- daň z převodu nemovitosti (3 % z hodnoty nemovitosti);
- zprostředkovatelská/zprostředkovatelská provize (3%+DPH z provize);
- odměna za advokáta (cca 1%);
- notářský poplatek;
- soudní registrační poplatek;
- náklady na úřední ověřený překlad.

Smlouva o zastoupení/zprostředkovatelská smlouva se podepisuje před návštěvou nemovitostí.

Investiční projekt

Sv.Lovrec, Istrie



PROČELJE
MJ 1:100



LOKACIJA GRA
NA MASTERPLA
MJ 1:100