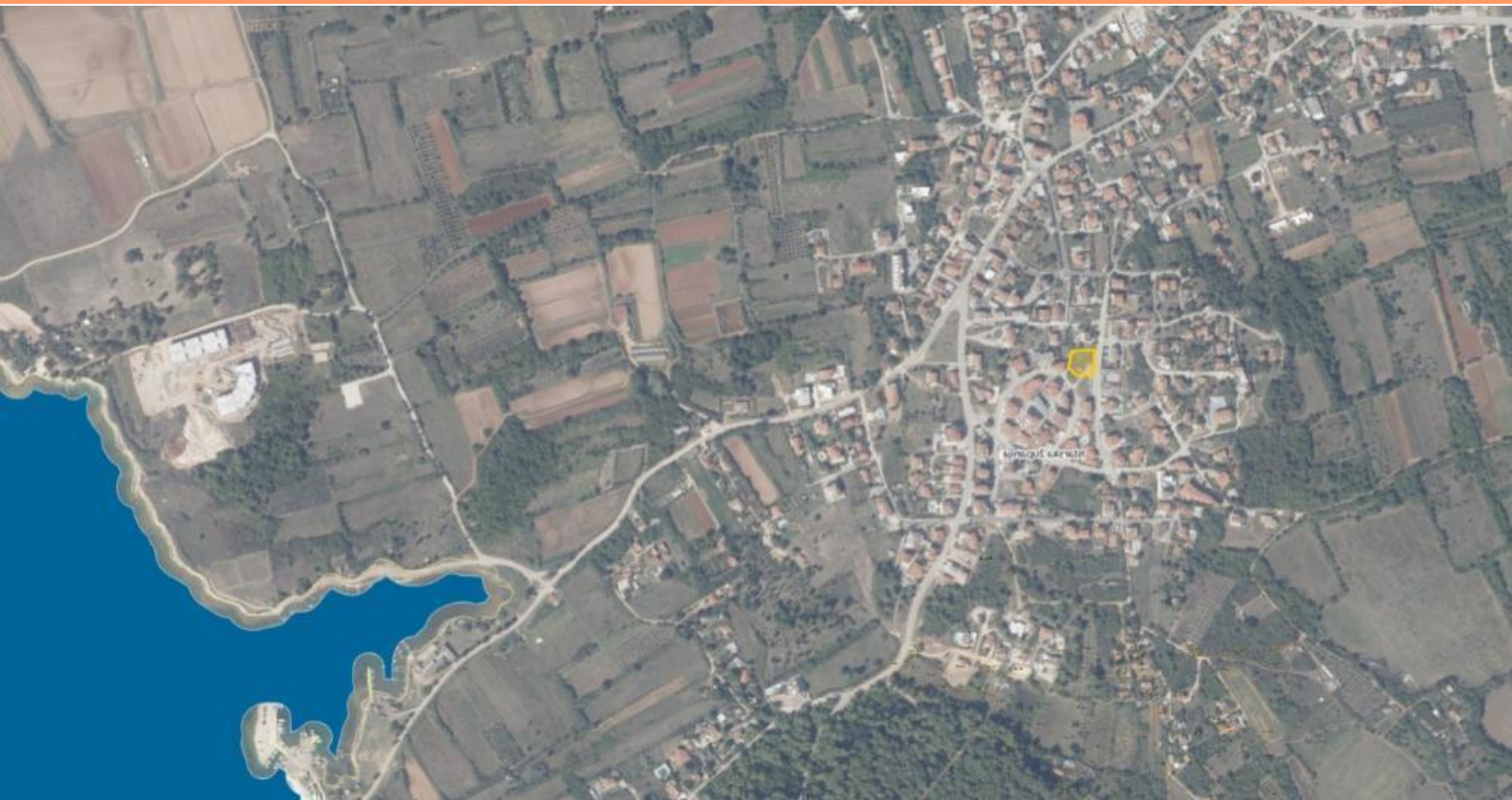


# Pozemek

## Liznjan, Istrie



<b>Ref</b>	RE-AB-LIZN
<b>Typ</b>	Pozemek
<b>Region</b>	Istrie > Pula
<b>Město</b>	Liznjan
<b>NÁBŘEŽÍ</b>	Ne
<b>Výhled na moře</b>	Ano
<b>Vzdálenost od moře</b>	400 m
<b>Pozemek</b>	1931 sqm
<b>Cena</b>	€ 800 000

Pozemek s hotovým projektem pro tři bytové domy se 4 byty, každý v Liznjanu!

Celkem zde bude 12 luxusních bytů.

Z apartmánů se otevírá výhled na moře.

Pouze 400 metrů od moře!

Plocha pozemku je 1931 m<sup>2</sup>.

Každá budova bude mít 4 byty o velikosti 63-65 m<sup>2</sup>, parkovací plochu.

Dva byty dostanou soukromé bazény, jedna budova bude mít společný bazén.

Ostatní byty v přízemí budou mít soukromé zahrady.

Každý byt nabídne vstupní halu, dvě ložnice, koupelnu, salon s kuchyňským koutem, terasu.

Veškerá infrastruktura je v blízkosti (voda, kanalizace, elektřina).

Ideální poloha pro místní chorvatský trh.

Pro pohodlí kupujícího je možné odkoupit 100% akcie společnosti, která vlastní pozemek s projektem.

Existuje obecný projekt, v současné době se zpracovává podrobný projekt.

Celkové dodatečné náklady, které nese kupující nemovitosti v Chorvatsku, jsou přibližně 7 % celkových nákladů na nemovitost, které zahrnují:

- daň z převodu nemovitosti (3 % z hodnoty nemovitosti);
- zprostředkovatelská/zprostředkovatelská provize (3%+DPH z provize);
- odměna za advokáta (cca 1%);
- notářský poplatek;
- soudní registrační poplatek;
- náklady na úřední ověřený překlad.

Smlouva o zastoupení/zprostředkovatelská smlouva se podepisuje před návštěvou nemovitostí.

### **Výhody nemovitosti:**

Bazén

# Pozemek

## Liznjan, Istrie



Cena za m<sup>2</sup>:  
414 €

Průměrná cena/m<sup>2</sup> tohoto  
typu v této oblasti:  
270 €

Mediánová cena/m<sup>2</sup> tohoto  
typu v této oblasti:  
193 €

Průměrná cena/m<sup>2</sup> tohoto  
typu v Chorvatsku:  
267 €

Mediánová cena/m<sup>2</sup> tohoto  
typu v Chorvatsku:  
187 €

# Pozemek

Liznjan, Istrie



# Pozemek

Liznjan, Istrie



# Pozemek

## Liznjan, Istrie



# Pozemek

## Liznjan, Istrie

