



Ref	RE-U-26188
Typ	Byt
Region	Istrie > Novigrad
Město	Novigrad
NÁBŘEŽÍ	Ne
Výhled na moře	Ano
Vzdálenost od moře	500 m
Plocha	99 sqm
Ložnice	2
Koupelny	1
Cena	€ 414 144

Nová rezidence 8 luxusních apartmánů v Novigradu 500 metrů od moře nabízí byty na prodej!

Byt v prvním patře s prostornou terasou, v blízkosti moře! Nabízíme byt v prvním patře bytového domu, který se nachází v klidné lokalitě pouhých 500 metrů od moře a deset minut snadné chůze od centra města. středověkého města Novigrad.

Byt má celkem 99,74 m² a skládá se ze dvou ložnic, otevřeného konceptu kuchyně a obývacího pokoje, jedné koupelny a prostorného balkonu 32,86 m². To, co tuto nemovitost odlišuje, je velký krytý balkon o velikosti téměř 33 m².

Zde si můžete užívat čerstvý vzduch, jemné sluneční paprsky a trávit čas s rodinou a přáteli. Bylo instalováno podlahové vytápění pomocí 12V elektřiny. Pro teplejší dny se o to postarají 3 klimatizační jednotky (jedna v obývacím pokoji a každá v ložnici).

K bytu dále patří jedno parkovací stání 12,50 m² (označení S5a), čímž odpadá hledání parkovacího místa a je zajištěna praktičnost a bezpečnost. V suterénu budovy je dále sklad 6,84 m².

Plánované ukončení výstavby je koncem roku 2023. Byt se prodává zařízený.

Celkové dodatečné náklady, které nese kupující nemovitosti v Chorvatsku, jsou přibližně 7 % celkových nákladů na nemovitost, které zahrnují:

- daň z převodu nemovitosti (3 % z hodnoty nemovitosti);
- zprostředkovatelská/zprostředkovatelská provize (3%+DPH z provize);
- odměna za advokáta (cca 1%);
- notářský poplatek;
- soudní registrační poplatek;
- náklady na úřední ověřený překlad.

Smlouva o zastoupení/zprostředkovatelská smlouva se podepisuje před návštěvou nemovitostí.

Výhody nemovitosti:

Úložiště

Podlahové vytápění

Urbanizovaný

Cena za m²:
4.183 €

Průměrná cena/m² tohoto
typu v této oblasti:
4.159 €

Mediánová cena/m² tohoto
typu v této oblasti:
4.213 €

Průměrná cena/m² tohoto
typu v Chorvatsku:
4.594 €

Mediánová cena/m² tohoto
typu v Chorvatsku:
4.219 €

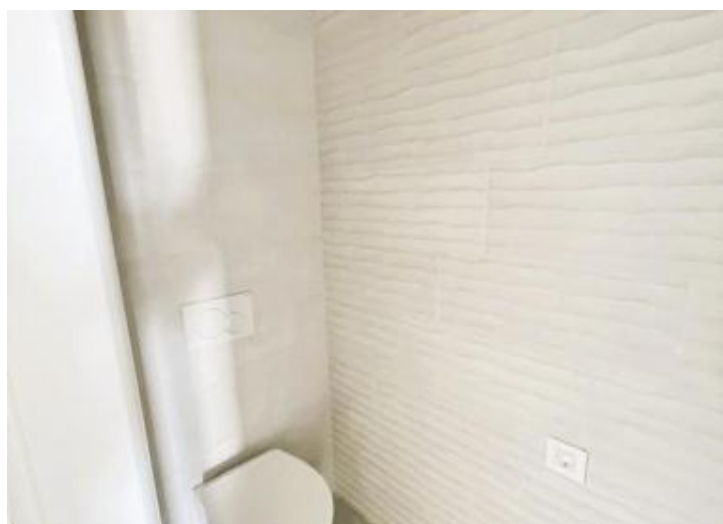
Byt

Novigrad, Istrie



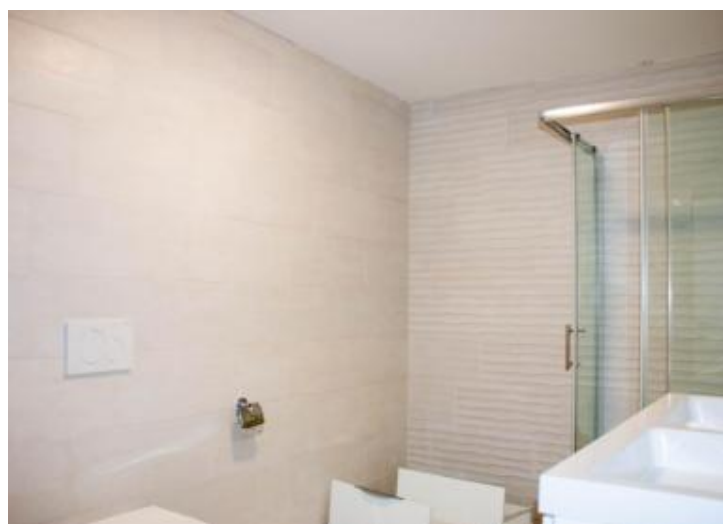
Byt

Novigrad, Istrie



Byt

Novigrad, Istrie



Byt

Novigrad, Istrie



Byt

Novigrad, Istrie



Oznaka	Opis Prostorje	Površina (m ²)	koef.	Koristna površina (m ²)
1	Hodnik	6,47	1,00	6,47
2	Kupaona	5,65	1,00	5,65
3	Spavaća soba	15,02	1,00	15,02
4	Naklonska terasa	3,50	0,75	2,63
5	Dnevni boravak/kuhinja/blagovana	19,23	1,00	19,23
6	Spavaća soba	11,88	1,00	11,88
7	Balkon	17,95	0,50	8,98
Ukupno posebni dio "S4" - prvi kat				69,86

Prvi kat (TK) - posebni dio "S5" - stan na prvom katu				
Oznaka	Opis Prostorje	Površina (m ²)	koef.	Koristna površina (m ²)
1	Hodnik	6,40	1,00	6,40
2	Wc	1,76	1,00	1,76
3	Dnevni boravak/kuhinja/blagovana	25,08	1,00	25,08
4	Spavaća soba	10,47	1,00	10,47
5	Naklonska terasa	32,88	0,75	24,66
6	Spavaća soba	12,49	1,00	12,49
7	Kupaona	7,24	1,00	7,24
8	Hodnik	3,44	1,00	3,44
Ukupno posebni dio "S5" - prvi kat				91,53

Prvi kat (TK) - posebni dio "S6" - stan na prvom katu				
Oznaka	Opis Prostorje	Površina (m ²)	koef.	Koristna površina (m ²)
1	Dnevni boravak/kuhinja/blagovana	19,78	1,00	19,78



Oznaka	Opis	Površina (m ²)	Boja	
S3a	peškovo mjesto	12,50	zeleno	
S3b	peškovo mjesto	12,50	zeleno	
S3c	izvorište	32,60	zeleno	
Ukupno pripadati posebnog dijela "S3"				57,60

Pripadati posebnog dijela "S4" - izvan zgrade				
Oznaka	Opis	Površina (m ²)	Boja	
S4a	peškovo mjesto	12,50	žuta	
Ukupno pripadati posebnog dijela "S4"				12,50

Pripadati posebnog dijela "S5" - izvan zgrade				
Oznaka	Opis	Površina (m ²)	Boja	
S5a	peškovo mjesto	12,50	tekućina	
Ukupno pripadati posebnog dijela "S5"				12,50

Pripadati posebnog dijela "S6" - izvan zgrade				
Oznaka	Opis	Površina (m ²)	Boja	
S6a	peškovo mjesto	12,50	narandžasta	
Ukupno pripadati posebnog dijela "S6"				12,50

Pripadati posebnog dijela "S7" - izvan zgrade				
Oznaka	Opis	Površina (m ²)	Boja	
S7a	peškovo mjesto	12,50	sivocrvena	
Ukupno pripadati posebnog dijela "S7"				12,50

Pripadati posebnog dijela "S8" - izvan zgrade			
Oznaka	Opis	Površina (m ²)	Boja
S8a	peškovo mjesto	12,50	kafurasta



Podrum (Po) - pripadci				
Oznaka	Opis Prostorje	Površina (m ²)	koef.	Korisna površina (m ²)
sS1	Spremište - pripadak pos. dijela S1	3,71	0,50	1,86
sS3	Spremište - pripadak pos. dijela S3	3,37	0,50	1,69
sS4	Spremište - pripadak pos. dijela S4	8,82	0,50	4,41
sS5	Spremište - pripadak pos. dijela S5	6,84	0,50	3,42
sS6	Spremište - pripadak pos. dijela S6	7,30	0,50	3,65
sS7	Spremište - pripadak pos. dijela S7	10,10	0,50	5,05
sS8	Spremište - pripadak pos. dijela S8	11,73	0,50	5,87
Ukupno pripadci - podrum		51,87		25,95

ZAJEDNIČKI DJELOVI				
Podrum (Po)				
Oznaka	Opis Prostorje	Površina (m ²)	koef.	Korisna površina (m ²)
zdz7	stubište i hodnik	8,44	0,50	4,22
zdz8	hodnik	9,31	0,50	4,66
Ukupno zajednički dijelovi - podrum		17,75		8,88