

# Dům

## Marčana, Istrie



<b>Ref</b>	RE-U-26627
<b>Typ</b>	Dům
<b>Region</b>	Istrie > Pula
<b>Město</b>	Marčana
<b>NÁBŘEŽÍ</b>	Ne
<b>Výhled na moře</b>	Ne
<b>Vzdálenost od moře</b>	10000 m
<b>Plocha</b>	132 sqm
<b>Pozemek</b>	1000 sqm
<b>Ložnice</b>	2

# Dům

## Marčana, Istrie



**Koupelny**  
**Cena**

1  
€ 353 000

Dům s garáží za rozumnou cenu v Marčana, 10 km od moře.

Celková plocha domu je 135 m<sup>2</sup>.

Pozemek je 1000 m<sup>2</sup>.

Dům byl postaven v roce 2014.

Skládá se z kuchyně, jídelny, prostorného obývacího pokoje, 2 ložnic, koupelny, komory, prádelny a toalety.

K domu náleží také garáž (!), která má přímý vstup do obytného prostoru. Topení je ústřední plynové.

Zahrada 1000 m<sup>2</sup> je kompletně oplocená, upravená a pravidelně udržovaná. Je zde 15 10letých olivovníků a kůlna na nářadí. Vzhledem k velikosti je zde možnost vybudování bazénu.

Objekt se nachází v okolí rodinných domů a je vzdálen cca 15 minut jízdy od Puly. Ideální nemovitost pro klidný rodinný život.

Celkové dodatečné náklady, které nese kupující nemovitosti v Chorvatsku, jsou přibližně 7 % celkových nákladů na nemovitost, které zahrnují:

- daň z převodu nemovitosti (3 % z hodnoty nemovitosti);
- zprostředkovatelská/zprostředkovatelská provize (3%+DPH z provize);
- odměna za advokáta (cca 1%);
- notářský poplatek;
- soudní registrační poplatek;
- náklady na úřední ověřený překlad.

Smlouva o zastoupení/zprostředkovatelská smlouva se podepisuje před návštěvou nemovitostí.

### **Výhody nemovitosti:**

Garáž

Bazén

Úložiště

Zahrada

Cena za m<sup>2</sup>:  
2.674 €

Průměrná cena/m<sup>2</sup> tohoto  
typu v této oblasti:  
2.859 €

Mediánová cena/m<sup>2</sup> tohoto  
typu v této oblasti:  
2.654 €

Průměrná cena/m<sup>2</sup> tohoto  
typu v Chorvatsku:  
3.017 €

Mediánová cena/m<sup>2</sup> tohoto  
typu v Chorvatsku:  
2.624 €

# Dŭm

Marčana, Istrie



# Dům

Marčana, Istrie



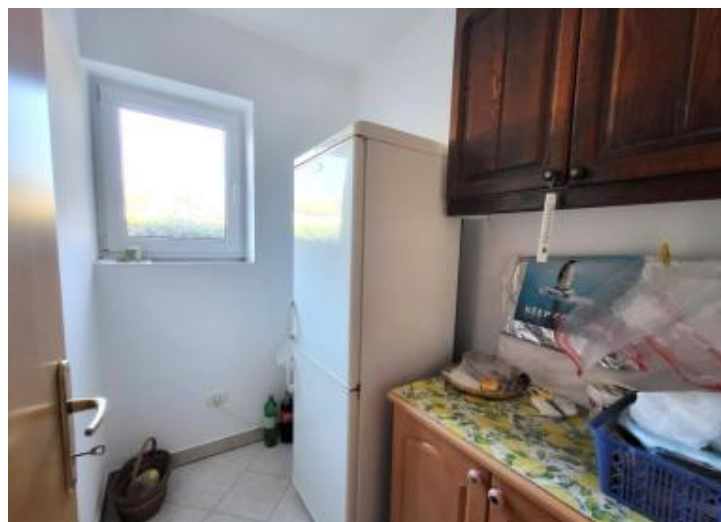
# Dům

Marčana, Istrie



# Dům

Marčana, Istrie



# Dům

Marčana, Istrie



# Dům

Marčana, Istrie

