

# Terrain

## Solta island, Dalmatie



<b>Ref</b>	RE-LB728
<b>Type de propriété</b>	Terrain
<b>Région</b>	Dalmatie › Île de Šolta
<b>Emplacement</b>	Solta island
<b>Front de mer</b>	Non
<b>Vue Mer</b>	Oui
<b>Distance à la mer</b>	250 m
<b>Terrain</b>	5800 sqm
<b>Prix</b>	€ 1 300 000

# Terrain

## Solta island, Dalmatie



Projet d'investissement sur l'île de Solta pour la construction de 18 villas de luxe avec piscines !

Le format des villas est optimisé pour les besoins actuels du marché et prévoit le projet suivant pour chaque villa :

Premier niveau : séjour-salle à manger avec coin cuisine, cuisine d'été, terrasse donnant sur la piscine, parking.  
Deuxième niveau : trois chambres, deux salles de bains, terrasse.

Le projet de 18 villas est proposé sur un magnifique terrain sur l'île de Solta, à seulement 250 mètres du bord de mer.

L'île de Solta est la plus proche de Split et est reliée à Split par des services de ferry réguliers.

Mise à jour des données au 09/09/2016

Les frais supplémentaires à payer par l'acheteur d'un bien immobilier en Croatie sont d'environ 7% du coût total de la propriété:

- taxe de transfert de titre de propriété (3 % de la valeur de la propriété) ;
- commission d'agence immobilière (3% + TVA sur commission);
- frais d'avocat (cca 1%);
- frais de notaire;
- frais d'enregistrement;
- frais de traduction officielle certifiée.

Le contrat de l'agence immobilière doit être signé avant la visite des propriétés.

# Terrain

## Solta island, Dalmatie



Prix par m<sup>2</sup>:  
224 €

Prix moyen/m<sup>2</sup> de ce type  
dans cette région:  
265 €

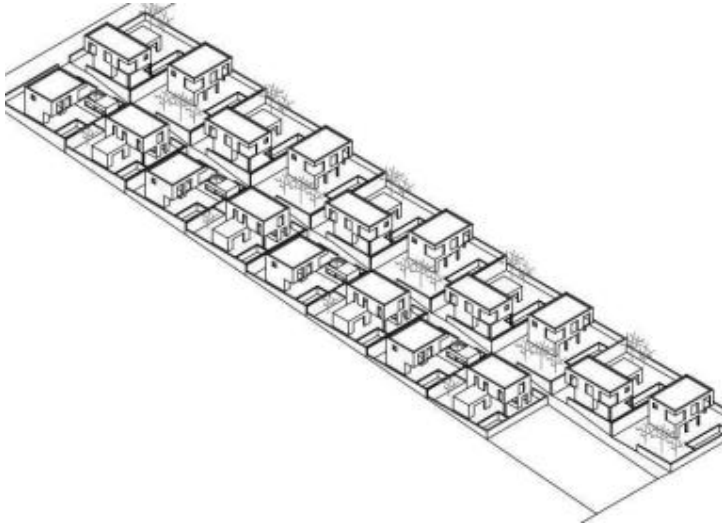
Prix médian/m<sup>2</sup> de ce type  
dans cette région:  
188 €

Prix moyen/m<sup>2</sup> de ce type en  
Croatie:  
267 €

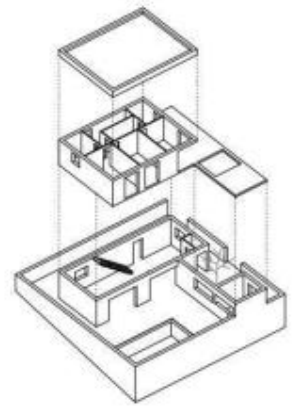
Prix médian/m<sup>2</sup> de ce type en  
Croatie:  
187 €

# Terrain

## Solta island, Dalmatie



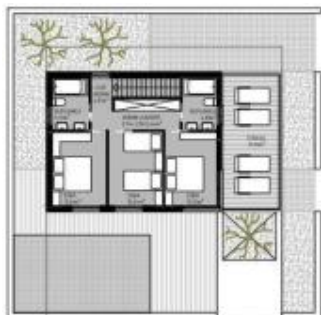
DVOJNA KUĆA - TIP 1  
Ppovr. 258 m<sup>2</sup>  
katovst P=1  
Ploštost 136 m<sup>2</sup>  
Povr. 136 m<sup>2</sup>  
1 parking mjesto  
bazen 28 m<sup>2</sup>  
terasa 12 m<sup>2</sup>  
zelene površine 55m<sup>2</sup>



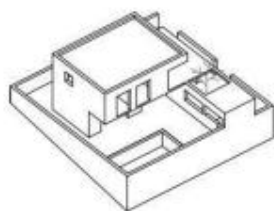
TLOCRT PRIZEMLJA + AKSONOMETRIJA  
M 1:100

# Terrain

## Solta island, Dalmatie



DVOJNA KUĆA - TP 1  
Pparc. 258 m<sup>2</sup>  
kukhooł 14,1  
Pparulo=156 m<sup>2</sup>  
Pparulo=156 m<sup>2</sup>  
1 parking mjesto  
bazen=28 m<sup>2</sup>  
terase=72 m<sup>2</sup>  
zabene površine=55m<sup>2</sup>



TLOCRT KATA + AKSONOMETRIJA  
H 1:100

