

# Dom

## Labin, Istria



<b>Numer referencyjny</b>	RE-U-35453
<b>Typ</b>	Dom
<b>Region</b>	Istria > Rabac-Labin
<b>Lokalizacja</b>	Labin
<b>Front line</b>	Nie
<b>Widok na morze</b>	Nie
<b>Odległość od morza</b>	6000 m
<b>Powierzchnia</b>	136 sqm
<b>Wielkość działki</b>	250 sqm
<b>Nie</b>	3
<b>Nie</b>	2
<b>Price</b>	€ 460 000

### **Domy w zabudowie bliźniaczej na sprzedaż w Labin - idealne połączenie tradycji i nowoczesnego stylu życia!**

Na południowo-wschodnim wybrzeżu Istrii, gdzie bujne zielone wzgórza spotykają się z morzem, leżą **Labin** i **Rabac** — dwa sąsiadujące miasta o odrębnych, ale uzupełniających się charakterach. Labin, położony 320 metrów nad poziomem morza, znajduje się zaledwie 5 km od białych, kamienistych plaż Rabac. Bogaty w historię, szczególnie w dziedzictwo górnicze, Labin był kiedyś niezależną republiką, a teraz rozkwita jako miasto, w którym stare spotyka się z nowym, łącząc historię, sztukę i turystykę.

W samym sercu Labinu, na sprzedaż wybudowany został nowy **dom w zabudowie bliźniaczej o powierzchni 136 m<sup>2</sup>**, usytuowany na **działce o powierzchni 592 m<sup>2</sup>**.

Każda połowa nieruchomości jest sprzedawana oddzielnie, oferując podobny układ i projekt na dwóch piętrach:

#### **Układ:**

##### **Parter:**

- Hol wejściowy
- Otwarta kuchnia i jadalnia
- Salon
- Toaleta gościnnie
- Dwa pomieszczenia magazynowe

##### **Pierwsze piętro:**

- Trzy sypialnie
- Dwie łazienki
- Pralnia
- Korytarz

Do każdego apartamentu przynależy prywatny **ogródek** o powierzchni **150 m<sup>2</sup>** lub **250 m<sup>2</sup>** (w zależności od apartamentu) i **dwa miejsca parkingowe**.

#### **Funkcje wysokiej jakości:**

- **Podłogi:** Dąb, parkiet trójwarstwowy we wszystkich pomieszczeniach; wysokiej jakości włoskie płytki porcelanowe w łazienkach, toaletach, pomieszczeniach gospodarczych i na tarasach
- **Artykuły sanitarne:** Najlepsze marki, w tym **Olympia**, **Grohe** i **Aquastil**

- **Schody:** Stopnie dębowe o grubości 4 cm
- **Klimatyzacja:** klimatyzatory Mitsubishi (4 jednostki na dom)
- **Ciepła woda:** Pompa ciepła z **bojlerem 250 l** , wstępnie zainstalowana do podłączenia paneli słonecznych
- **Okna i drzwi:** wysokiej jakości PVC firmy **Deceuninck Elegant** , z potrójnie przeszklonymi drzwiami przesuwными i żaluzjami sterowanymi silnikiem
- **Elewacja:** system ociepleń **Baumit ETICS** 10 cm
- **Parking:** utwardzony z preinstalacją do **ładowania pojazdów elektrycznych**

### Idealna lokalizacja:

Nieruchomość ta, położona w odległości krótkiego spaceru od centrum miasta Labin i wszystkich niezbędnych udogodnień, doskonale nadaje się do **zamieszkania przez rodzinę** lub jako inwestycja **pod wynajem turystyczny** .

Nie przegap tej okazji i zostań właścicielem domu w tym tętniącym życiem, historycznym regionie nadmorskim!

Ogólne dodatkowe koszty ponoszone przez nabywcę nieruchomości w Chorwacji wynoszą około 7% całkowitego kosztu nieruchomości, w tym: podatek od przeniesienia własności (3% wartości nieruchomości), prowizja agencji / pośrednictwa (3% + VAT od prowizji), opłata adwokacka (około 1%), opłata notarialna, opłata za rejestrację sądową i oficjalne koszty tłumaczenia przysięgłego. Umowa agencyjna / brokerska jest podpisywana przed wizytą w nieruchomościach.

### Zalety nieruchomości:

Przechowywanie  
Ogród  
Przyłączony  
Nowoczesny

# Dom

## Labin, Istria



Cena za m<sup>2</sup>:  
3.382 €

Średnia cena/m<sup>2</sup> tego typu w  
tym regionie:  
2.217 €

Mediana ceny/m<sup>2</sup> tego typu w  
tym regionie:  
2.231 €

Średnia cena za m<sup>2</sup> tego typu  
obiektów w Chorwacji:  
3.035 €

Mediana ceny/m<sup>2</sup> tego typu w  
Chorwacji:  
2.625 €

# Dom

Labin, Istria



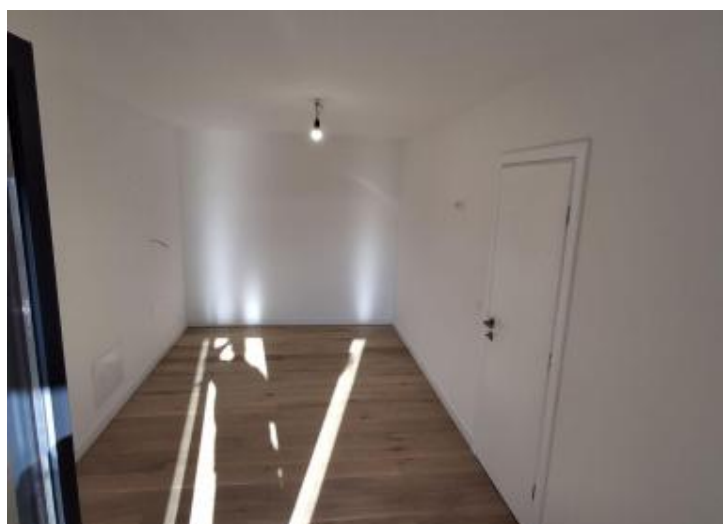
# Dom

Labin, Istria



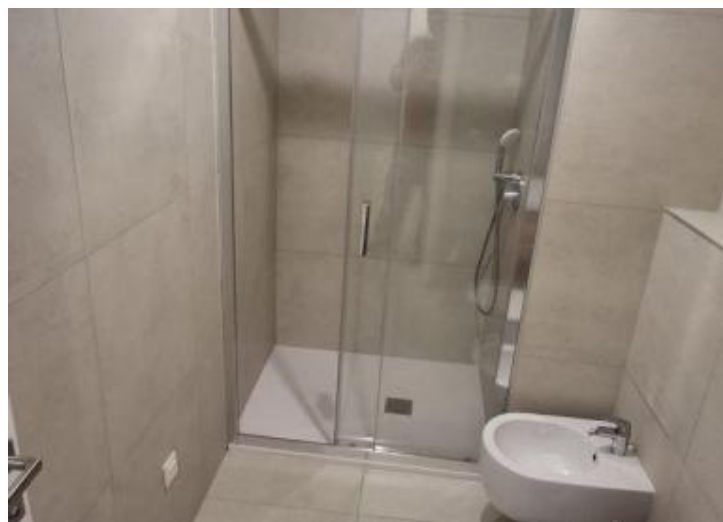
# Dom

Labin, Istria



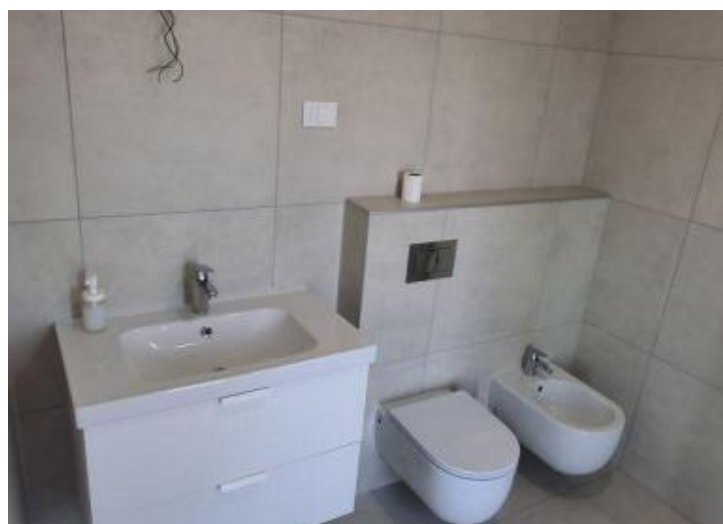
# Dom

Labin, Istria



# Dom

Labin, Istria



# Dom

Labin, Istria

