

Mieszkanie

Novalja, Karlobag



Numer referencyjny	RE-U-42524
Typ	Mieszkanie
Region	Karlobag
Lokalizacja	Novalja
Front line	Nie
Widok na morze	Tak
Odległość od morza	500 m
Powierzchnia	95 sqm
Nie	3
Nie	2
Price	€ 269 000

Mieszkanie

Novalja, Karlobag



Usytuowany w centrum Novalji na wyspie Pag, zaledwie 500 metrów od morza, ten wyjątkowy i przestronny penthouse z panoramicznym widokiem na morze stanowi rzadką okazję na rynku nieruchomości. Położony w cichej uliczce w sercu miasta, nieruchomość oferuje idealną równowagę między prywatnością a bliskością do wszystkich niezbędnych udogodnień. Plaża znajduje się w przyjemnym dziesięciominutowym spacerze, a supermarkety, sklepy i usługi codzienne są zaledwie pięć minut drogi.

W pełni umeblowany penthouse jest jasny, przestronny i gotowy do natychmiastowego zamieszkania. Dzięki wysokim sufitom i obfitemu naturalnemu światłu przez cały czas, mieszkanie oferuje komfortowe i przewiewne środowisko życia. Całkowita powierzchnia mieszkania wynosi 95 metrów kwadratowych, a do niego przynależą dwa przestronne tarasy o powierzchni 12,33 metra kwadratowego każdy. Jeden taras oferuje oszałamiające panoramiczne widoki na morze i niezapomniane zachody słońca, podczas gdy drugi taras wychodzi na pasmo gór Velebit, zapewniając spokojne i malownicze tło.

Układ wnętrza obejmuje trzy sypialnie, dwie w pełni wyposażone kuchnie z jadalniami i salonami, dwie łazienki oraz pomieszczenie gospodarcze. Dzięki inteligentnemu projektowi i układowi, penthouse może być wykorzystywany jako jedna duża jednostka mieszkalna lub łatwo podzielony na dwa oddzielne mieszkania, z własną kuchnią, łazienką i niezależnym wejściem. Ta elastyczność czyni nieruchomość szczególnie atrakcyjną dla rodzin, wynajmu turystycznego lub kombinacji prywatnego użytkowania i inwestycji.

Mieszkanie jest w doskonałym stanie i sprzedawane jest w pełni umeblowane, co pozwala na natychmiastowe użytkowanie bez dodatkowych inwestycji. W cenie zawarte są dwa prywatne miejsca parkingowe o łącznej powierzchni 25 metrów kwadratowych. Dzięki centralnej, a jednocześnie cichej lokalizacji, przestronnemu układowi, widokom na morze i dużemu potencjałowi wynajmu, ten penthouse stanowi wyjątkową okazję dla nabywców poszukujących komfortowego domu, mieszkania dla rodziny lub bezpiecznej inwestycji z wysokim potencjałem zwrotu na wyspie Pag.

Ogólne dodatkowe koszty ponoszone przez nabywcę nieruchomości w Chorwacji wynoszą około 7% całkowitego kosztu nieruchomości, w tym: podatek od przeniesienia własności (3% wartości nieruchomości), prowizja agencji / pośrednictwa (3% + VAT od prowizji), opłata adwokacka (około 1%), opłata notarialna, opłata za rejestrację sądową i oficjalne koszty tłumaczenia przysięgłego. Umowa agencyjna / brokerska jest podpisywana przed wizytą w nieruchomościach.

Zalety nieruchomości:

Przechowywanie
Zurbanizowany

Mieszkanie

Novalja, Karlobag



Cena za m²:
2.832 €

Średnia cena/m² tego typu w
tym regionie:
4.025 €

Mediana ceny/m² tego typu w
tym regionie:
3.823 €

Średnia cena za m² tego typu
obiektów w Chorwacji:
4.662 €

Mediana ceny/m² tego typu w
Chorwacji:
4.230 €

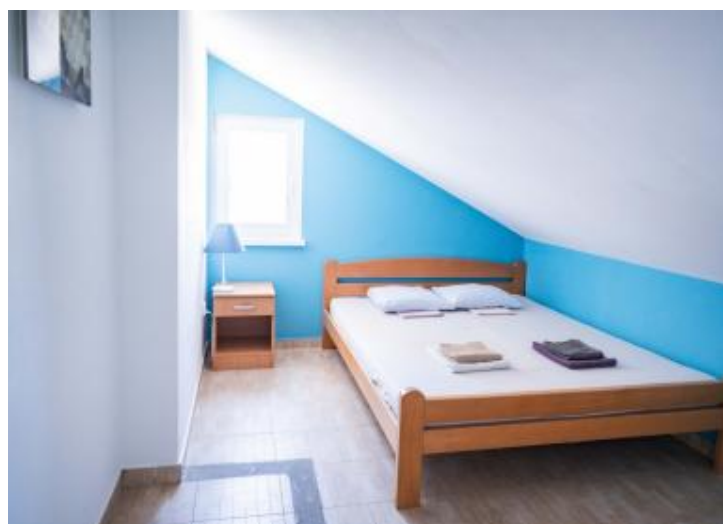
Mieszkanie

Novalja, Karlobag



Mieszkanie

Novalja, Karlobag



Mieszkanie

Novalja, Karlobag



Mieszkanie

Novalja, Karlobag

