

Mini-hotel

Dramalj, Kvarner



Numer referencyjny	RE-U-32230
Typ	Mini-hotel
Region	Kvarner > Crikvenica
Lokalizacja	Dramalj
Front line	Nie
Widok na morze	Tak
Odległość od morza	500 m
Powierzchnia	300 sqm
Wielkość działki	250 sqm
Nie	10
Nie	3
Price	€ 500 000

Ten piękny dom znajduje się w doskonałej lokalizacji blisko morza, zaledwie 500 metrów od brzegu w Crikvenicy.

Całkowita powierzchnia użytkowa wynosi 300 metrów kwadratowych, a działka ma 250 metrów kwadratowych. Nieruchomość charakteryzuje się nowo odnowioną elewacją i dachem oraz oferuje atrakcyjny, otwarty widok na morze, co czyni ją bardzo pożądaną zarówno do zamieszkania, jak i jako inwestycję na wynajem.

Dom składa się z kilku jednostek mieszkalnych rozmieszczonych na trzech piętrach. Na parterze znajduje się apartament z jedną sypialnią, salonem, kuchnią, łazienką oraz zadaszonym tarasem. Na tym poziomie znajduje się również przestronny taras, który nadaje się do parkowania, obszar ogrodowy oraz garaż.

Pierwsze piętro zawiera apartament z pięcioma sypialniami, łazienką i zadaszonym tarasem, podczas gdy drugie piętro oferuje apartament z trzema sypialniami, również z łazienką i zadaszonym tarasem.

Układ domu pozwala na elastyczną adaptację; każde piętro można przekształcić w duży apartament o powierzchni 100 m² bez tarasów, co czyni nieruchomość idealną dla większej rodziny lub na codzienne wynajmy turystyczne.

Odległość do morza wynosi około 500 metrów w linii prostej. Znajduje się w szerszym rejonie Crikvenicy, jednym z najbardziej atrakcyjnych miejsc na wybrzeżu Adriatyku. Crikvenica jest częścią słynnej Riwierze Crikvenickiej, która składa się z czterech nadmorskich miejscowości tworzących ciągły obszar nadmorski: Selce, Crikvenica, Dramalj i Jadranovo. Rozciągają się wzdłuż wybrzeża Adriatyku w Zatoce Kvarnerskiej i należą do powiatu Primorje-Gorski Kotar, z miastem Rijeka położonym około 30 kilometrów dalej.

Crikvenica kształtowana jest zarówno przez ląd, jak i morze, sięgając strefy morskiej kanału Vinodol. Jej długoletnia tradycja turystyczna jest wynikiem doskonałej lokalizacji geograficznej i silnych połączeń komunikacyjnych. Turyści z Europy Środkowej mogą łatwo dotrzeć do Riwierze samochodem w ciągu jednego dnia, a także możliwy jest przyjazd łodzią lub samolotem. W pobliskich portach i marinach dostępne są opcje cumowania przez cały rok, a lotnisko w Rijece na wyspie Krk znajduje się zaledwie około dwudziestu kilometrów stąd.

Klima na Riwierze Crikvenickiej jest łagodna i typowo śródziemnomorska, co pozwala na aktywności na świeżym powietrzu przez większość roku. Żeglarstwo, pływanie, nurkowanie, jazda na rowerze, bieganie i wędrowki są popularne dzięki połączeniu morza i pobliskich krajobrazów górskich. W krótkiej odległości można przejść od słonecznych plaż do leśnej ciszy i delektować się tradycyjną lokalną kuchnią. Szeroki obszar Crikvenicy, Novi Vinodolski i Vinodol oferuje ponad 300 kilometrów oznakowanych szlaków turystycznych i rowerowych, co sprawia, że destynacja zyskała reputację zdrowotnej i sportowej riwieri.

Crikvenica sama w sobie znana jest z jednej z najpiękniejszych plaż miejskich na Adriatyku. Selce przyciąga zachowanymi tradycjami, Jadranovo cenione jest za nieskażoną naturę, podczas gdy Dramalj oferuje spokojny urok nadmorski. Ta nieruchomość, z bliskością do morza, wszechstronnym układem i potencjałem wynajmu, stanowi doskonałą okazję do zamieszkania, wypoczynku lub inwestycji na Riwierze Crikvenickiej.

Mini-hotel

Dramalj, Kvarner



Ogólne dodatkowe koszty ponoszone przez nabywcę nieruchomości w Chorwacji wynoszą około 7% całkowitego kosztu nieruchomości, w tym: podatek od przeniesienia własności (3% wartości nieruchomości), prowizja agencji / pośrednictwa (3% + VAT od prowizji), opłata adwokacka (około 1%), opłata notarialna, opłata za rejestrację sądową i oficjalne koszty tłumaczenia przysięgłego. Umowa agencyjna / brokerska jest podpisywana przed wizytą w nieruchomościach.

Zalety nieruchomości:

Garaż
Ogród
Zurbanizowany

Mini-hotel

Dramalj, Kvarner



Cena za m²:
1.667 €

Średnia cena/m² tego typu w
tym regionie:
2.323 €

Mediana ceny/m² tego typu w
tym regionie:
2.149 €

Średnia cena za m² tego typu
obiektów w Chorwacji:
2.709 €

Mediana ceny/m² tego typu w
Chorwacji:
2.332 €

Mini-hotel

Dramalj, Kvarner



Mini-hotel

Dramalj, Kvarner



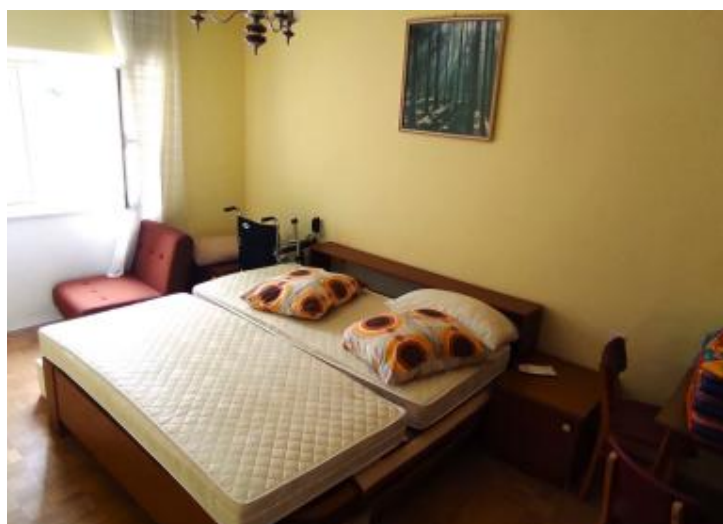
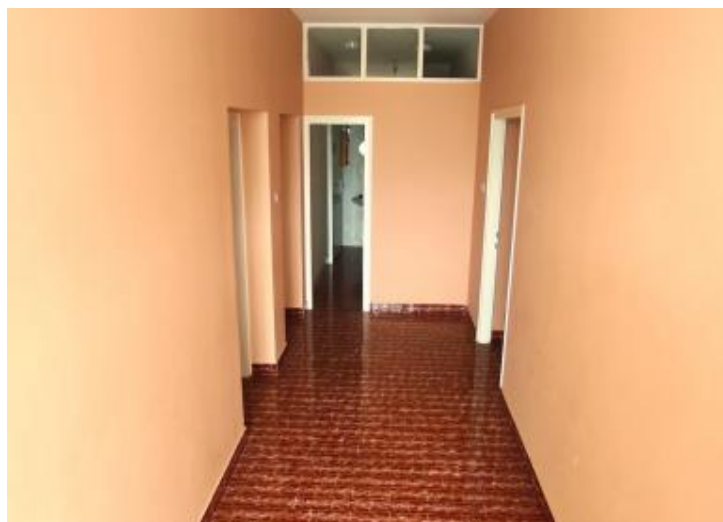
Mini-hotel

Dramalj, Kvarner



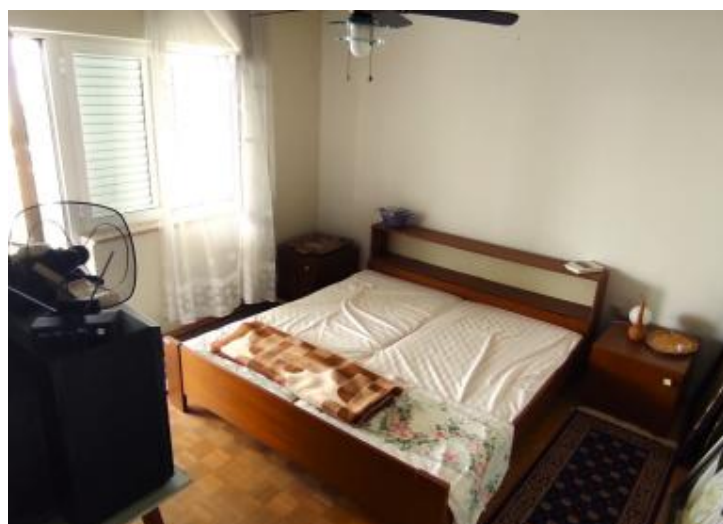
Mini-hotel

Dramalj, Kvarner



Mini-hotel

Dramalj, Kvarner



Mini-hotel

Dramalj, Kvarner

