

# Dom

## Blatuša, Zagrzeb i Slawonia



<b>Numer referencyjny</b>	RE-U-44787
<b>Typ</b>	Dom
<b>Region</b>	Zagrzeb i Slawonia
<b>Lokalizacja</b>	Blatuša
<b>Front line</b>	Nie
<b>Widok na morze</b>	Nie
<b>Powierzchnia</b>	1400 sqm
<b>Wielkość działki</b>	400000 sqm
<b>Price</b>	Cena na prośbę

BLATUŠA - rozległa wiejska posiadłość z ugruntowanym biznesem rolnym, około 40 hektarów ziemi!

Na sprzedaż oferowana jest znaczna wiejska posiadłość położona w Blatuša, w rejonie Vrginmost, usytuowana na zboczach Petrova Gora. Jest to dobrze zorganizowana i w pełni funkcjonalna nieruchomość rolnicza z długoletnim, działającym biznesem rolnym, idealna do poważnej produkcji rolniczej, hodowli zwierząt i długoterminowego rozwoju.

Posiadłość obejmuje około 40 hektarów ziemi, częściowo własnej, a częściowo zabezpieczonej poprzez długoterminowe umowy dzierżawy, co umożliwi stabilne i zrównoważone planowanie produkcji. Ziemia jest skupiona wokół posiadłości i jest aktywnie wykorzystywana do upraw, wypasu i operacji rolniczych.

W sercu nieruchomości znajduje się główny dom mieszkalny o całkowitej powierzchni użytkowej 105 m<sup>2</sup>, podzielony na kilka jednostek mieszkalnych, odpowiedni dla większej rodziny, personelu na miejscu lub pracowników gospodarstwa. Ponadto posiadłość obejmuje rozbudowany zestaw budynków rolniczych i pomocniczych o łącznej powierzchni około 1 400 m<sup>2</sup>. W skład tych obiektów wchodzi stodoły dla bydła, jednostki hodowli drobiu, warsztat, tradycyjna wędzarnia i suszarnia, kuchnia pomocnicza z kominkiem, drewnutnia oraz inne budowle wspierające codzienne operacje gospodarstwa.

Nieruchomość sprzedawana jest wraz z zarejestrowaną spółką z ograniczoną odpowiedzialnością (d.o.o.), która posiada wszystkie nieruchomości, sprzęt, operacje biznesowe, maszyny i bydło, co umożliwia bezproblemowe przejęcie w pełni ugruntowanego i operacyjnego systemu rolniczego. Posiadłość korzysta z dostępnych zachęt do produkcji ekologicznej oraz hodowli chronionych ras zwierząt, a cena sprzedaży obejmuje wszystkie niezbędne maszyny wymagane do uprawy ziemi i zarządzania gospodarstwem.

Lokalizacja oferuje spokój, prywatność i idealne warunki do pracy rolniczej, jednocześnie zachowując solidne podstawowe połączenia. Istnieje również możliwość nabycia dodatkowej ziemi, co dodatkowo zwiększa potencjał rozwoju posiadłości.

Ta nieruchomość stanowi rzadką okazję inwestycyjną dla nabywców poszukujących kompletnego, dużego gospodarstwa rolnego z znaczną powierzchnią ziemi, rozwiniętą infrastrukturą i wyraźnym potencjałem do rozwoju, czy to poprzez produkcję żywności, hodowlę zwierząt, czy rozwój turystyki wiejskiej.

Ogólne dodatkowe koszty ponoszone przez nabywcę nieruchomości w Chorwacji wynoszą około 7% całkowitego kosztu nieruchomości, w tym: podatek od przeniesienia własności (3% wartości nieruchomości), prowizja agencji / pośrednictwa (3% + VAT od prowizji), opłata adwokacka (około 1%), opłata notarialna, opłata za rejestrację sądową i oficjalne koszty tłumaczenia przysięgłego. Umowa agencyjna / brokerska jest podpisywana przed wizytą w nieruchomościach.

### Zalety nieruchomości:

# Dom

## Blatuša, Zagrzeb i Slawonia



Zurbanizowany  
Rolniczy

# Dom

## Blatuša, Zagrzeb i Slawonia



Średnia cena/m<sup>2</sup> tego typu w  
tym regionie:  
1.775 €

Mediana ceny/m<sup>2</sup> tego typu w  
tym regionie:  
1.835 €

Średnia cena za m<sup>2</sup> tego typu  
obiektów w Chorwacji:  
3.017 €

Mediana ceny/m<sup>2</sup> tego typu w  
Chorwacji:  
2.624 €

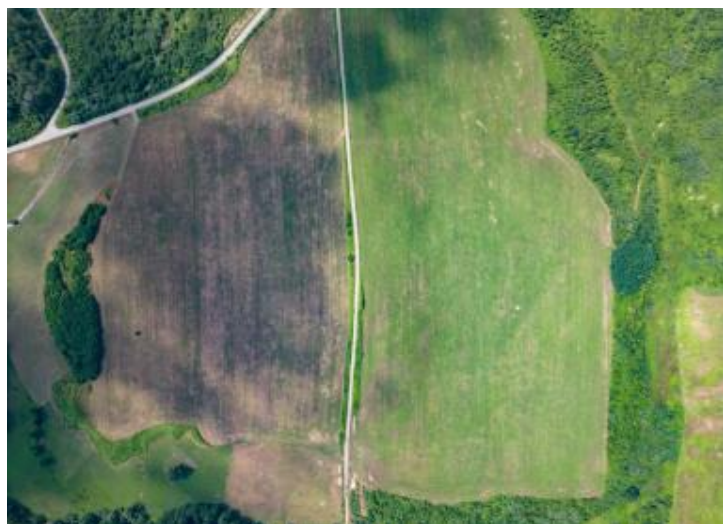
# Dom

## Blatuša, Zagrzeb i Slawonia



# Dom

## Blatuša, Zagrzeb i Slawonia



# Dom

## Blatuša, Zagrzeb i Slawonia



# Dom

## Blatuša, Zagrzeb i Slawonia

