

# Мини-отель

Split, Далмация



<b>Код</b>	RE-LB10474
<b>Тип</b>	Мини-отель
<b>Регион</b>	Далмация > Сплит
<b>Город</b>	Split
<b>Первая линия</b>	Нет
<b>Вид на море</b>	Нет
<b>Расстояние до моря</b>	350 м
<b>Площадь</b>	137 м <sup>2</sup>
<b>Участок</b>	101 м <sup>2</sup>
<b>Спальни</b>	3
<b>Ванные</b>	3
<b>Цена</b>	€ 1 200 000

**Цена упала с 800 000 евро до 700 000 евро!** Редкая недвижимость для хорватского рынка недвижимости!

Полностью отремонтированное здание в центре Сплита с собственным садом 101 кв.м. Раньше это была старинная дворянская вилла, сейчас это туристический объект, разделенный на три квартиры.

Этот мини-отель был полностью отремонтирован и полностью меблирован и оборудован в 2016 году. Общая жилая площадь 137 кв.м. Два уровня. Недвижимость состоит из двух квартир с одной спальней на первом этаже и двух квартир с одной спальней на втором этаже и на чердаке. Всего три жилых единицы.

В каждой квартире ванная, спальня, гостиная, столовая и кухня в едином пространстве.

Расстояние до самой известной улицы Сплита - улицы Мармонта - 130 метров.

Расстояние до дворца Диоклетиана составляет 450 метров. Море также находится в нескольких минутах ходьбы.

При покупке недвижимости в Хорватии покупатель несет дополнительные расходы около 7% от цены купли-продажи: налог на переход права собственности (3% от стоимости недвижимости), агентская комиссия (3% + НДС), гонорар адвоката (ок. 1%), нотариальная пошлина, судебная пошлина, оплата услуг сертифицированного переводчика. Подписание Агентского соглашения (на 3% комиссии + НДС) предшествует показу объектов.

Цена за м<sup>2</sup>:  
8759 €

Средняя цена/м<sup>2</sup> данного  
типа в этом регионе:  
4379 €

Медианная цена/м<sup>2</sup> данного  
типа в этом регионе:  
2675 €

Средняя цена/м<sup>2</sup> данного  
типа в Хорватии:  
2709 €

Медианная цена/м<sup>2</sup> данного  
типа в Хорватии:  
2332 €

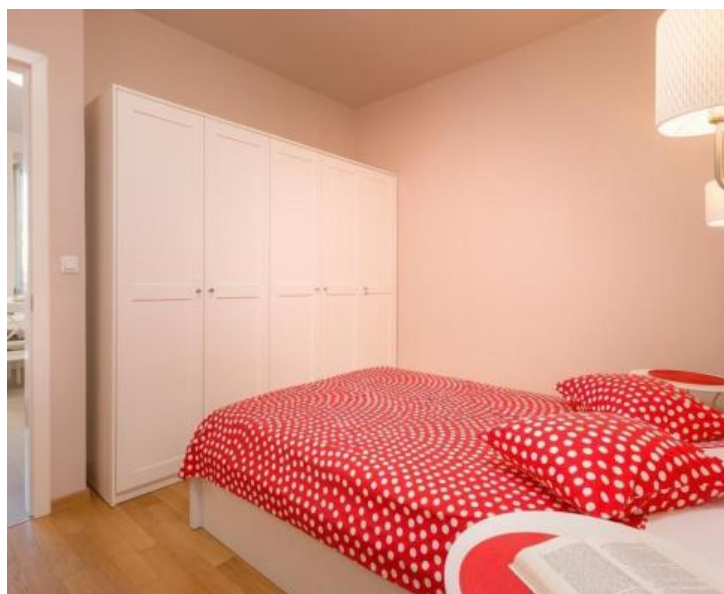
# Мини-отель

Split, Далмация



# Мини-отель

Split, Далмация



# Мини-отель

Split, Далмация



# Мини-отель

Split, Далмация

