

# Новостройка

## Srima, Далмация



<b>Код</b>	RE-LB-IRO1302
<b>Тип</b>	Новостройка
<b>Регион</b>	Далмация > Шибеник
<b>Город</b>	Srima
<b>Первая линия</b>	Да
<b>Вид на море</b>	Да
<b>Расстояние до моря</b>	10 м
<b>Площадь</b>	183 м2
<b>Спальни</b>	3
<b>Ванные</b>	2
<b>Цена</b>	€ 750 000

Новый комплекс апартаментов на первой линии моря в Сриме, Водице!  
Он находится в 650 м от центра города, где есть все необходимые удобства для приятного отдыха.

Здание находится в стадии строительства.

Здание имеет три этажа, в общей сложности 8 жилых квартир и 2 коммерческих помещения на первом этаже.

Завершение работ ожидается в 2023 году.

В квартирах установлены качественные окна и консьержи с электрическими жалюзи и москитными сетками, противозломные и противопожарные двери на входе в квартиру, электрические теплые полы в ванных комнатах, каждая комната и гостиная оборудованы кондиционерами и возможностью подключения к телевизору, в ванных комнатах установлена современная сантехника.

Рекомендуем лучшую квартиру в резиденции. Квартира расположена на втором этаже здания, ориентирована на восток и имеет полезную площадь 183,74 м<sup>2</sup>.

Состоит из прихожей, двух ванных комнат, гостевого туалета, 3 спален, кухни со столовой и гостиной, большой террасы площадью 30,56 м<sup>2</sup> и террасы площадью 17,82 м<sup>2</sup>, лестницы, ведущей на террасу на крыше площадью 98,74 м<sup>2</sup>, 1 парковочного места.

Цена 750 000 евро.

В этом же здании продается еще одна квартира:

КВАРТИРА S7, расположена на 2 этаже здания, ориентирована на южную сторону, имеет полезную площадь 183,77 м<sup>2</sup>, состоит из прихожей/коридора, двух ванных комнат, гостевого туалета, спальни 1, спальни 2, спальни 3, кухни со столовой и гостиной, большой террасы площадью 25,22 м<sup>2</sup> и террасы площадью 8,40 м<sup>2</sup>, лестницы, ведущей на террасу на крыше площадью 62,48 м<sup>2</sup>, 1 парковочного места.  
ЦЕНА: 735 080 евро

Превосходное местоположение, качественное строительство, вид на море и близость ко всем удобствам являются основными характеристиками этого объекта. Он идеально подходит для круглогодичного проживания, но также отлично подходит для туристической аренды благодаря своему местоположению.

При покупке недвижимости в Хорватии покупатель несет дополнительные расходы около 7% от цены купли-продажи: налог на переход права собственности (3% от стоимости недвижимости), агентская комиссия (3% + НДС), гонорар адвоката (ок. 1%), нотариальная пошлина, судебная пошлина, оплата услуг сертифицированного переводчика. Подписание Агентского соглашения (на 3% комиссии + НДС) предшествует показу объектов.

# Новостройка

## Srima, Далмация



### Преимущества:

Терраса на крыше  
Подогрев пола  
Урбанизированный  
Современный

Цена за м<sup>2</sup>:  
4.098 €

Средняя цена/м<sup>2</sup> данного  
типа в этом регионе:  
5.417 €

Медианная цена/м<sup>2</sup> данного  
типа в этом регионе:  
5.625 €

Средняя цена/м<sup>2</sup> данного  
типа в Хорватии:  
4.860 €

Медианная цена/м<sup>2</sup> данного  
типа в Хорватии:  
5.366 €

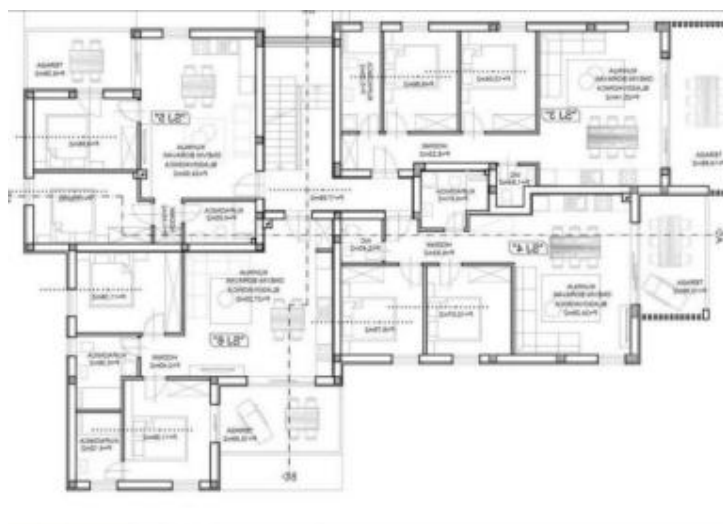
# Новостройка

## Srima, Далмация



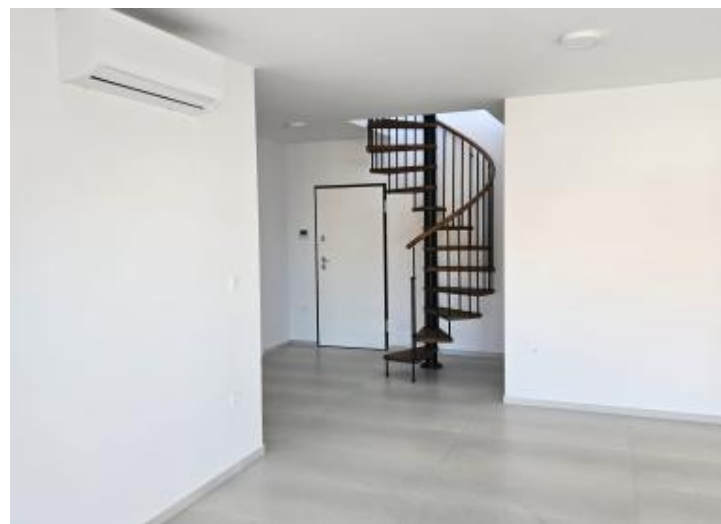
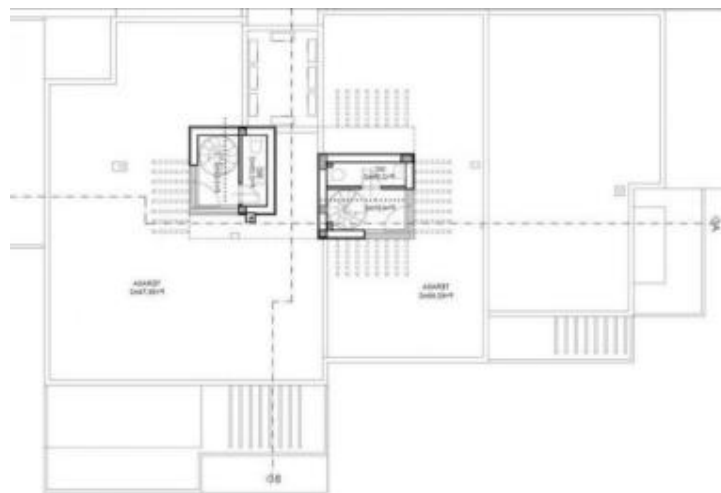
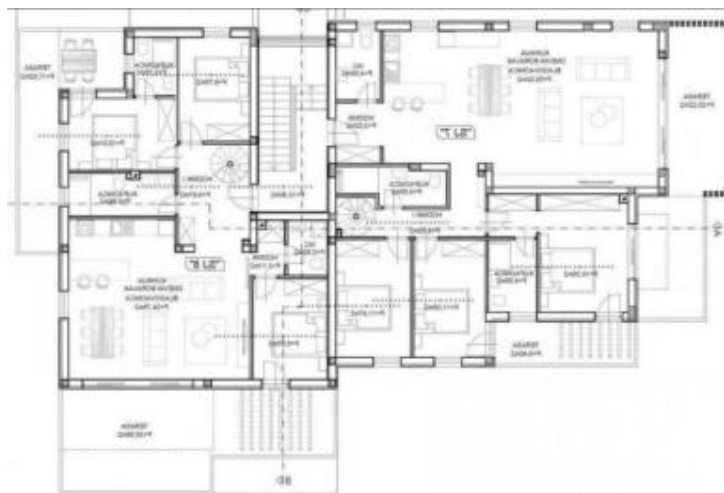
# Новостройка

## Srima, Далмация



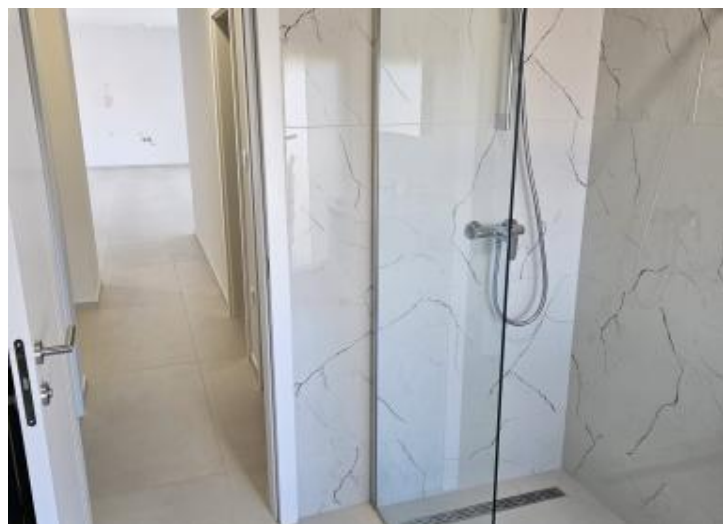
# Новостройка

## Srima, Далмация



# Новостройка

Srima, Далмация



# Новостройка

Srima, Далмация



# Новостройка

Srima, Далмация



# Новостройка

Srima, Далмация

